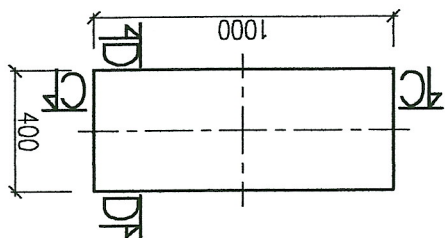


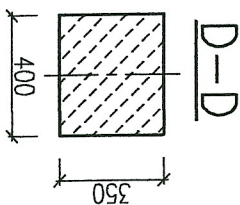
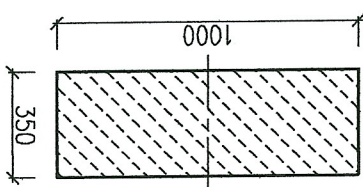
# PLYTA POD SZAFKI ELEKTRYCZNE

skala 1:25

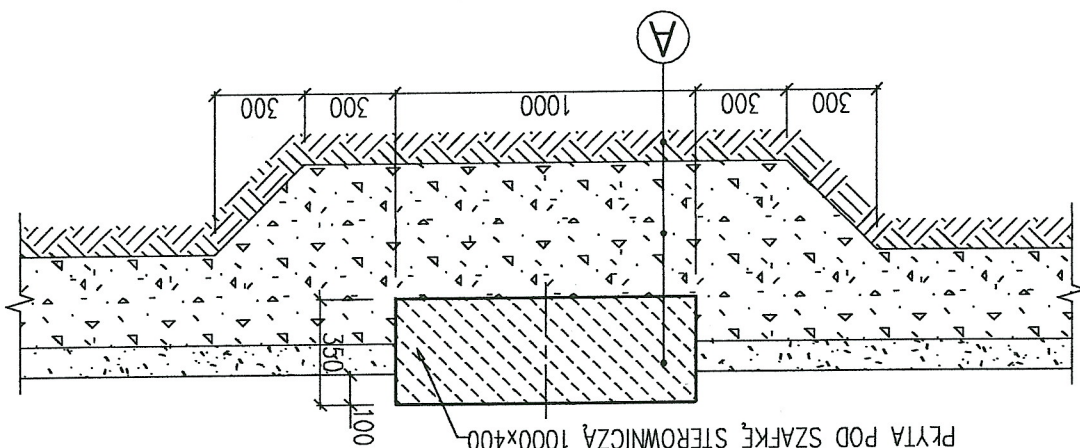
RZUT



C-C



## POSADOWIENIE PŁYTY



A

Płyta fundamentowa	45cm	Grunt rodzimy
Podbudowa z kruszywa łamanego 0-63mm		
stabilizowanego mechanicznie E2=80MPa		

BETON B20

ZESPÓŁ	IMIE I NAZWISKO	NR UPRAWNIEN	DATA	PODPIS
PROJEKTOWY				
PROJEKTANT	mgr inż. Katarzyna Gumola	SLK/0392/PWOS/04	maj 2013	
WIODĄCY				
PROJEKTOWAŁ	mgr inż. Zbigniew Gebczyński	SKL/0250/POOK/03	maj 2013	
OPRACOWAŁ	mgr inż. Kazimierz Cios	-	maj 2013	
SPRAWDZIŁ	mgr inż. Roman Karwowski	51M/85	maj 2013	
LIDER	SYNKRET S.A.			
	ul. Szyby Rycerskie 22k			
	41 - 909 Bytom			
	tel : 32 388 61 40			
	fax : 32 388 61 31			
ZAMAWIAJĄCY	ZAKŁAD GOSPODARSTWA WODNO-KANALIZACYJNEJ			
	W TOMASZOWIE MAZOWIECKIM SP. z o.o.			
	ul. Kępy 19, 97-200 Tomaszów Mazowiecki			
INWESTYCJA	Projektowanie i budowa kanalizacji sanitarnej dla zadania 7" objętego Projektem pt. "Modernizacja oczyszczalni ścieków i skanalizowanie części aglomeracji Tomaszowa Mazowieckiego" współfinansowanego ze środków Unii Europejskiej - Program Operacyjny Infrastruktura i Środowisko 2007-2013 pod numerem CC12007PL161P0002.			
OBJEKT	Budowa sieci kanalizacji sanitarnej dla części III rejonu ulic: Michalowska, Ciośwa, Myśliwska, część Hubala, Aliny, Andrzejka, Białobrzaska			
STADIUM	ETAP III - PROJEKT WYKONAWCZY			
NAZWA RYSUNKU	PLYTA FUNDAMENTOWA POD SZAFKI ELEKTRYCZNE	NR RYSUNKU	11.4/K	SKALA RYSUNKU 1:25